

- Legende**
- ▬ Katastralgemeindegrenze
 - ▬ Gemeindegrenze
 - ▬ Freispiegelkanal Schmutzwasser
 - ▬ Hausanschlüsse Schmutzwasser
 - ▬ Druckleitung Schmutzwasser
 - ▬ Regenwasserkanal
 - ▬ Vakuumleitung Schmutzwasser
 - ▬ Hausanschlüsse Vakuumleitung
 - Entsorgungsbereich I
 - Entsorgungsbereich II

KG: Aich 76001

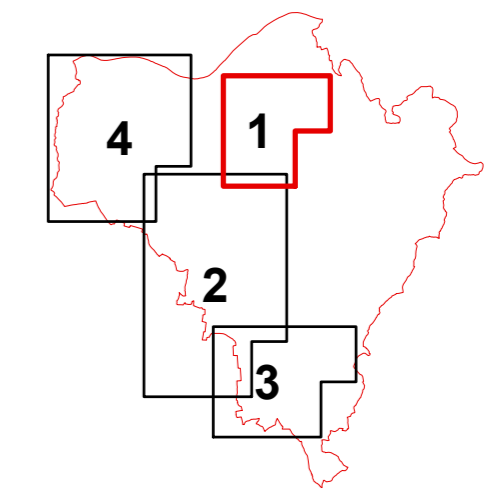
KG: Kömel 76008

KG: Moos 76010

Stadtgemeinde Bleiburg

Kanalisationsbereich

Lageplan 1 : 5000



Anlage 1
Zur Verordnung des Gemeinderates der Stadtgemeinde Bleiburg, vom 20.12.2016, Zahl: 8510-1/Sp/2016

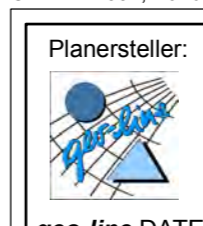
Der Bürgermeister:

(Stefan Visotschnig)

DKM Stand: September 2015

GZ: 1636/16

© BEV - 2001, Bundesamt für Eich- und Vermessungswesen Wien

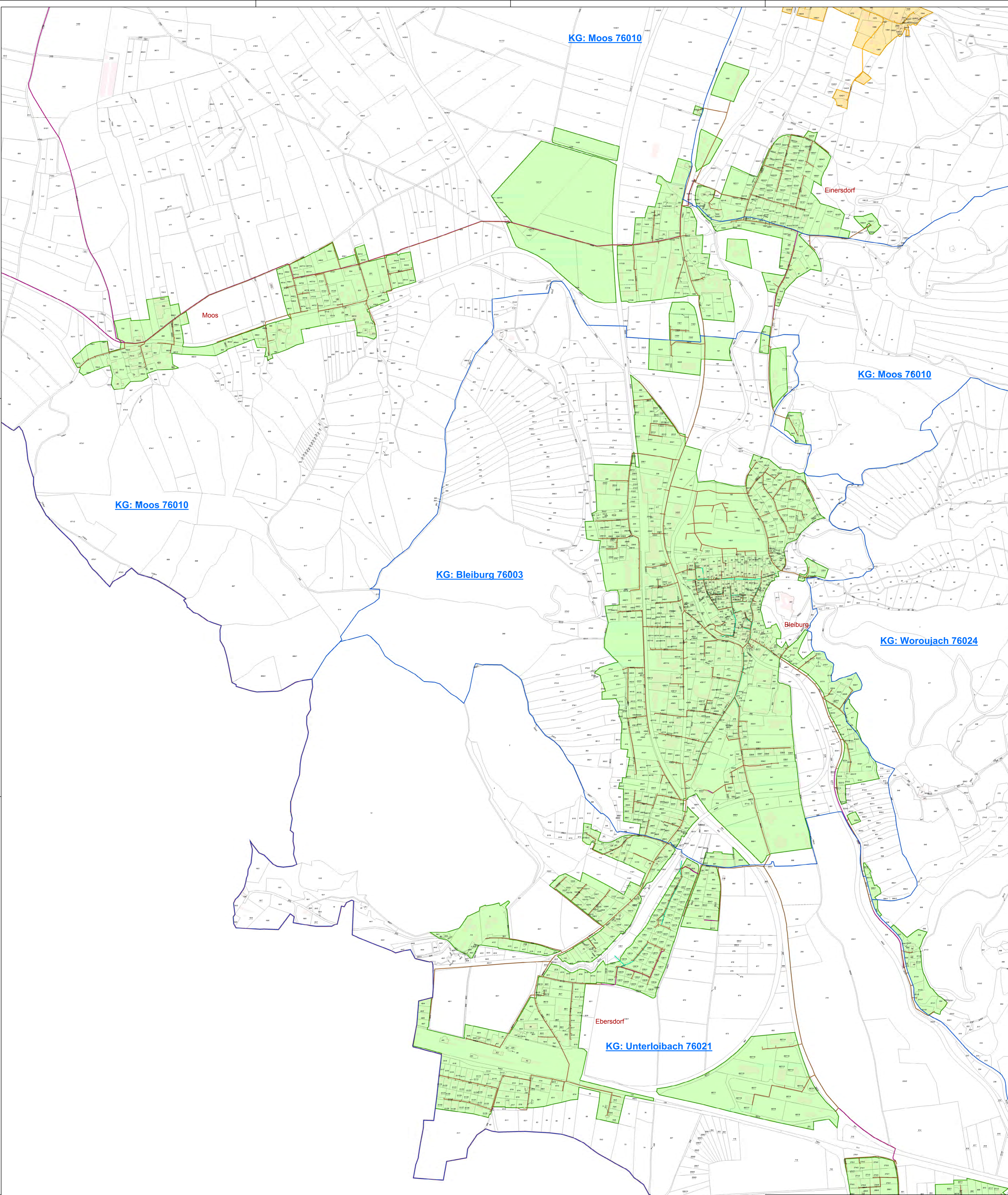


geo-line DATENVERARBEITUNGS- UND HANDELSGESELLSCHAFT M.B.H.
A-9100 Völkermarkt, Herzog-Bernhard-Platz 6, Tel 04232/37337, office@geo-line.at

Plannummer:
1 von 4
Maßstab:
1:5.000
Datum:
28.10.2016

Vermessung:

Vermessungsdatum:



- Legende**
- Katastralgemeindegrenze
 - Gemeindegrenze
 - Freispiegelkanal Schmutzwasser
 - Hausanschlüsse Schmutzwasser
 - Druckleitung Schmutzwasser
 - Regenwasserkanal
 - Vakuumleitung Schmutzwasser
 - Hausanschlüsse Vakuumleitung
 - Entsorgungsbereich I
 - Entsorgungsbereich II

Stadtgemeinde Bleiburg
Kanalisationsbereich
Lageplan 1 : 5000

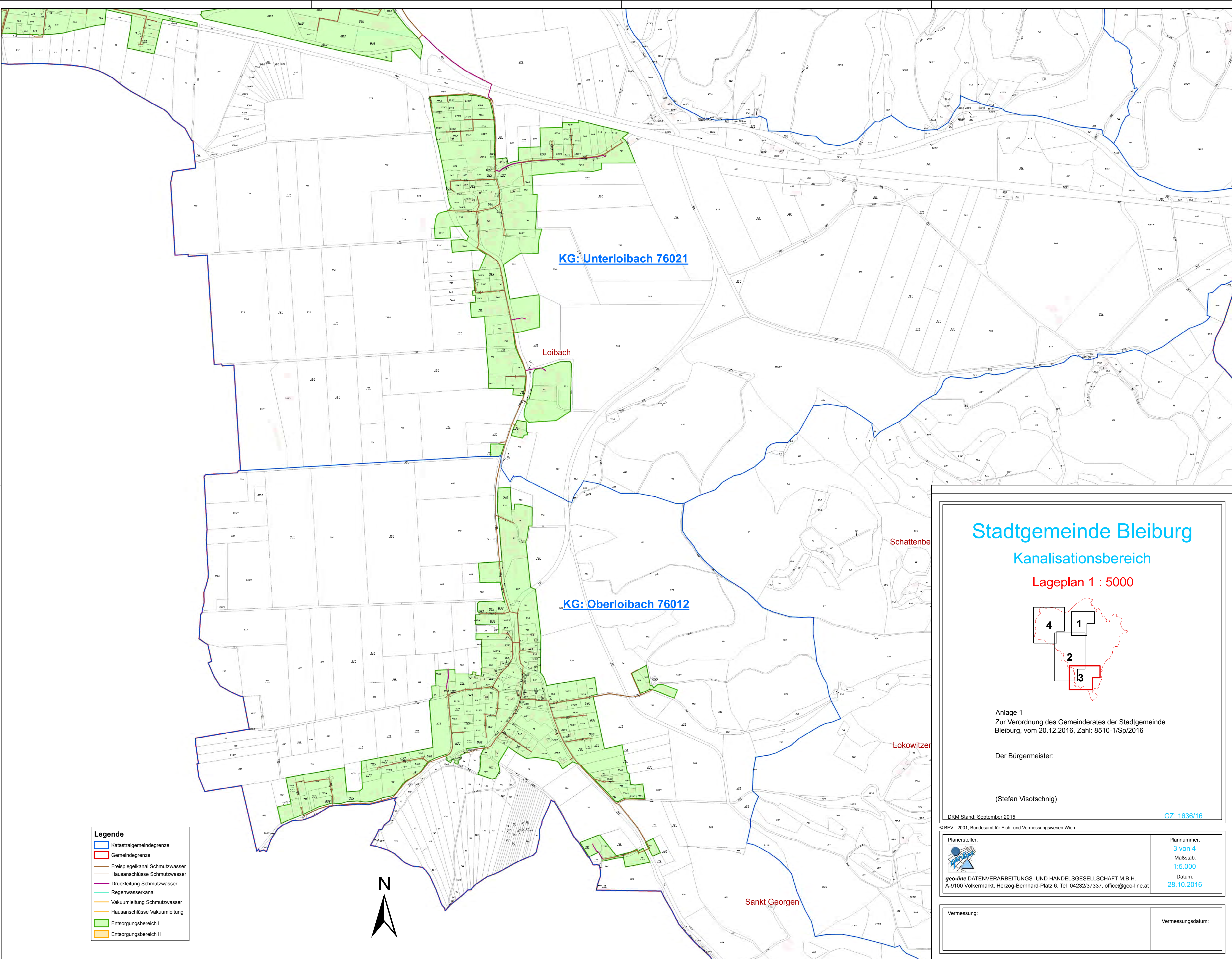
Anlage 1
Zur Verordnung des Gemeinderates der Stadtgemeinde Bleiburg, vom 20.12.2016, Zahl: 8510-1/Sp/2016

Der Bürgermeister:

(Stefan Visotschnig)

DKM Stand: September 2015 GZ: 1636/16
© BEV - 2001, Bundesamt für Eich- und Vermessungswesen Wien

Planersteller: geo-line DATENVERARBEITUNGS- UND HANDELSGESELLSCHAFT M.B.H. A-8100 Völkernmarkt, Herzog-Bernhard-Platz 6, Tel. 04232/3737, office@geo-line.at	Plannummer: 2 von 4 Maßstab: 1:5.000 Datum: 28.10.2016
Vermessung:	Vermessungsdatum:



Legende

	Katastralgemeindegrenze
	Gemeindegrenze
	Freispiegelkanal Schmutzwasser
	Hausanschlüsse Schmutzwasser
	Druckleitung Schmutzwasser
	Regenwasserkanal
	Vakuumentleitung Schmutzwasser
	Hausanschlüsse Vakuumentleitung
	Entsorgungsbereich I
	Entsorgungsbereich II



Stadtgemeinde Bleiburg

Kanalisationsbereich

Lageplan 1 : 5000

Anlage 1
Zur Verordnung des Gemeinderates der Stadtgemeinde Bleiburg, vom 20.12.2016, Zahl: 8510-1/Sp/2016

Der Bürgermeister:

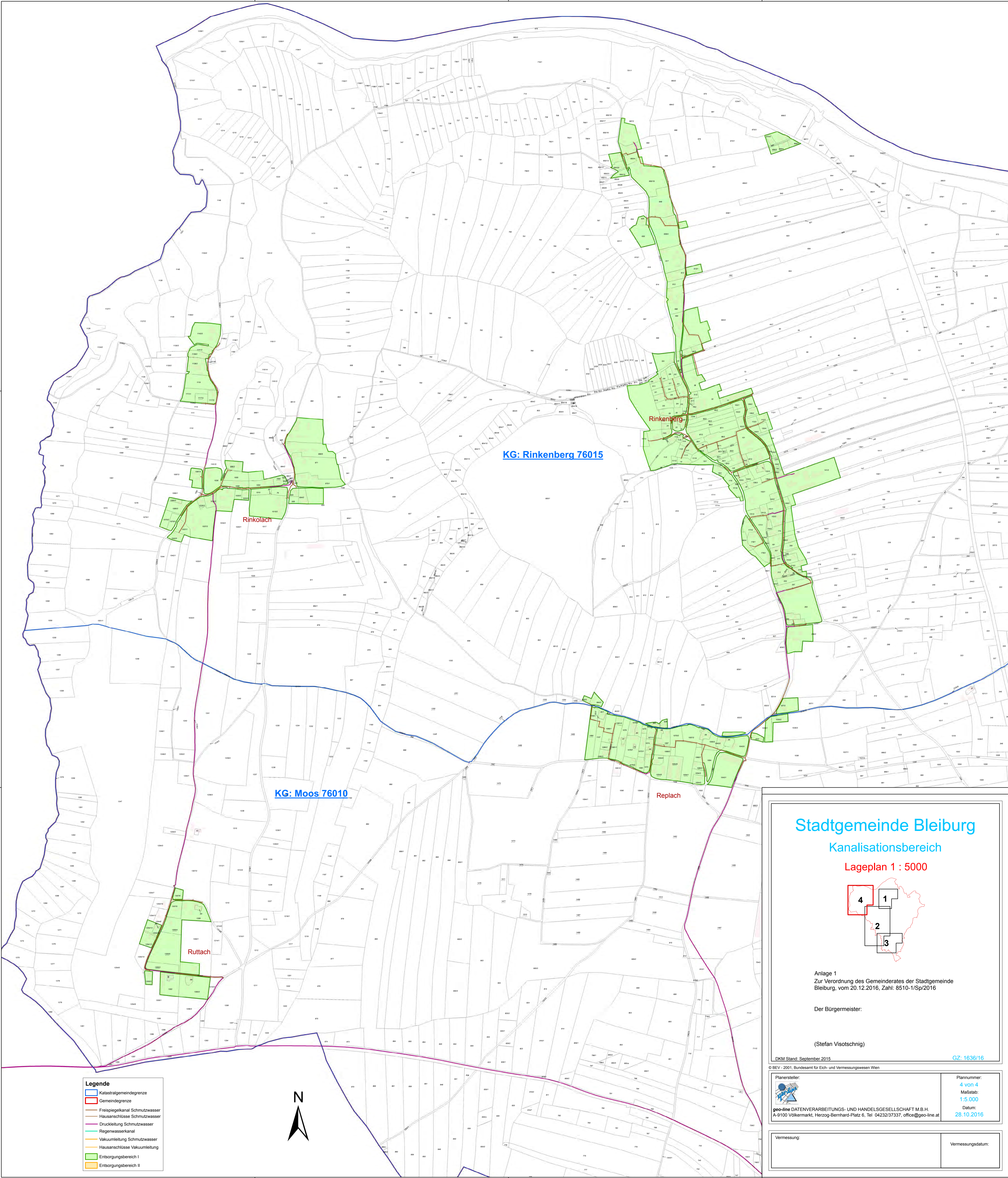
(Stefan Visotschnig)

DKM Stand: September 2015

GZ: 1636/16

© BEV - 2001, Bundesamt für Eich- und Vermessungswesen Wien

Planersteller: geo-line DATENVERARBEITUNGS- UND HANDELSGESELLSCHAFT M.B.H. A-9100 Völkermarkt, Herzog-Bernhard-Platz 6, Tel 04232/37337, office@geo-line.at	Plannummer: 3 von 4 Maßstab: 1:5.000 Datum: 28.10.2016
Vermessung:	Vermessungsdatum:



KG: Rinkenbach 76015

KG: Moos 76010

- Legende**
- Katastralgemeindegrenze
 - Gemeindegrenze
 - Freispiegelkanal Schmutzwasser
 - Hausanschlüsse Schmutzwasser
 - Druckleitung Schmutzwasser
 - Regenwasserkanal
 - Vakuumleitung Schmutzwasser
 - Hausanschlüsse Vakuumleitung
 - Entsorgungsbereich I
 - Entsorgungsbereich II



Stadtgemeinde Bleiburg

Kanalisationsbereich

Lageplan 1 : 5000

Anlage 1
Zur Verordnung des Gemeinderates der Stadtgemeinde Bleiburg, vom 20.12.2016, Zahl: 8510-1/Sp/2016

Der Bürgermeister:

(Stefan Visotschnig)

© BEV - 2001, Bundesamt für Eich- und Vermessungswesen Wien
GZ: 1636/16

Planersteller: geo-line DATENVERARBEITUNGS- UND HANDELSGESELLSCHAFT M.B.H. A-9100 Völkernmarkt, Herzog-Bernhard-Platz 6, Tel. 04232/37337, office@geo-line.at	Plannummer: 4 von 4 Maßstab: 1:5.000 Datum: 28.10.2016
Vermessung:	Vermessungsdatum: